



GWYNEDD GREADIGOL

Cartref Celfyddydau Cain



gwynedd greadigol

www.gwyneddgreadigol.com

Fforwm Celfyddydau Gwynedd



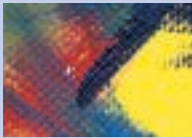
Am ragor o fanylion ynglŷn â Fforwm Celfyddydau Gwynedd cysyllter â:

Gwawr Wyn Roberts

d/o Y Celfyddydau, Gwasanaeth Dysgu Gydol Oes,
Cyngor Gwynedd, Caernarfon, Gwynedd LL55 1SH
t: 01286 679721

e: gwawr@gwyneddgreadigol.com

www.gwyneddgreadigol.com



A ydych chi'n ymddiddori'n y celfyddydau?
A hoffech ymaelodi â Fforwm Celfyddydau
Gwynedd? Cysylltwch â ni ar:

01286 679721 neu

gwawr@gwyneddgreadigol.com

Cystadleuaeth



Enillwch brint wedi'i fframio o 'Regata yng Nghaernarfon' gan William Selwyn drwy ateb y cwestiwn syml yma: **Pwy yw'r arlunydd o bwys sy'n byw a gweithio yn Ty'n Llan, Llanelltyd ger Dolgellau?** Mae'r ateb yn y daflen hon.

Ateb:

Enw

Cyfeiriad

Côd Post

E-bost

Dyddiad cau: 30 Mawrth 2008

Dychweler at: Gwawr Wyn Roberts, Fforwm Celfyddydau Gwynedd,
d/o Celfyddydau Cymunedol, Cyngor Gwynedd, Caernarfon, Gwynedd. LL55 1SH.

Croeso'r Llywydd



Ers cyn dyddiau'r Rhufeiniaid bu Gwynedd yn ganolbwynt gweithgaredd creadigol. Mae ein traddodiadau barddol a chwedlonol wedi'u gwreiddio'n ddwfn yn y sir, a bu golygfeydd ysblynydd ein môr a mynydd yn ysbrydoliaeth i weithiau celfyddydol o bwys rhyngwladol ar draws y canrifoedd. Erys Gwynedd yn ferw o weithgareddwch celfyddydol eang o'r safon uchaf sy'n cael eu hadlewyrchu yn orielau, neuaddau a gwyliau niferus y sir.

Mae'r cyfeirlyfr hwn, sy'n hyrwyddo celfyddydau Gwynedd, hefyd yn adlewyrchu'r egni hwn, gyda gweithgareddau artistig newydd a chynhyrfus i'w gweld ar bob tudalen. Mae yma drysorau o dalentau gyda'r wybodaeth yn hanfodol i bobl leol ac ymwelwyr fel ei gilydd sy'n ymddiddori yn y celfyddydau yn eu holl amrywiaeth.

Bydd y cynnwys yn ymddangos yn ogystal ar wefan newydd Fforwm Celfyddydau Gwynedd gaiff ei haddasu'n rheolaidd i adlewyrchu datblygiadau diweddarar'r maes celfyddydol yn y sir. Felly darllenwch a gwnewch ymdrech deg i weld gwaith pob un o'r artistiaid. Prynwch ac ewch â Gwynedd Greadigol adref gyda chi. 'Chewch chi mo'ch siomi.

Luned Emyr

Llywydd Fforwm Celfyddydau Gwynedd

Prif Ddigwyddiadau Gwynedd

EBRILL

**Gŵyl Canolfan Ysgrifennu
Tŷ Newydd**, Llanystumdwy
01766 522811 www.tynewydd.org

MEHEFIN

Gŵyl Jazz Abersoch 01758 712929
www.angersoch.co.uk/jazzfestival
Gŵyl Cricieth 01766 522680
www.criciethfestival.co.uk
Gŵyl Car Gwylt, Blaenau
Ffestiniog 01766 832 001
www.myspace.com/gwylcargwylt

GORFFENNAF

Gŵyl Canu Gwlad y Bermo
01341 280925
Gŵyl Felin, Y Felinheli
01248 671940 www.gwylfelin.org
Sesiwn Fawr Dolgellau
08712 301314 www.sesiwnfawr.com
Wokestock, Pwllheli
01758710000 www.wokestock.co.uk

AWST

**Eisteddfod Genedlaethol Y Bala
2009** 02920 763777
www.eisteddfod.org.uk

Gŵyl Bryn Terfel, Y Faenol
01248 351710 www.brynfest.com

MEDI

Gŵyl Pendraw'r Byd, Aberdaron
01758 760473
Gŵyl Celfyddydau'r Bermo
01341 280392
www.barmouthfestival.co.uk
Wa! Bala
07879 227819
www.wabala.co.uk

HYDREF

Mis Celfyddydau Gwynedd
01286 679721
www.gwyneddgreadigol.com
Gwobrwyo Hyd a Lledrith Llŷn,
Llanbedrog
01758 740763
www.oriel.org.uk

TACHWEDD

**Gŵyl Cynganeddu Canolfan
Ysgrifennu Tŷ Newydd**,
Llanystumdwy
01766 522811
www.tynewydd.org

Artistiaid

Claire a Glyn Davies

t: 01654 767319

Mae Claire a Glyn Davies yn peintio dyfrluniau ac wrthi'n datblygu amrywiaeth o luniau inc acrylig bywiog, printiadau, cardiau yn ogystal â ffotograffau. Ar y cyd â'u merch Rowena, sydd hefyd yn artist, maent yn cynnig agwedd newydd ar dir a môr Cymru.

claire@galleryaberdyfi.co.uk www.galleryaberdyfi.co.uk
The Gallery, Aberdyfi, Gwynedd LL35 0EH

Karen Jones

t: 01286 650379

Rwyf wedi creu dull newydd blaengar o gynhyrchu gwaith celf. Mae'n ymwneud â gosod haenau o wydr celf a'u gludo gyda phaent enamel oer wedi'i gymysgu â llechfaen. Mae gwrthrychau fy lluniau'n cynnwys tirluniau lleol, portreadau a gwaith haniaethol. Rwyf hefyd yn cynhyrchu dyfrluniau.

karen@jonesanddyson.com www.jonesanddyson.com
Oriol Llywelyn, 6 Stryd y Plas, Caernarfon, Gwynedd LL55 1RR

Valerie Land

t: 01341 250017

Lluniau manwl, mewn gouache a dyfrlliw, sy'n cyfleu goleuni'n adlewyrchu ar ddŵr, ar greigiau a thrwy ganghennau'r coed. Mae golygfeydd Valerie'n nodweddiadol Gymreig gyda'r duedd o ddehongli awyrgylch yn fwy na lleoliad penodol. Mae ei gwaith i gyd yn dawel, cysurus a myfyriol.

valerieland@talktalk.ne www.saa.co.uk/valarieland
Isfryn, Penybryn Terrace, Y Friog, Dolgellau, Gwynedd LL38 2NZ

Sonja Benskin Mesher

t: 01341 423537

Rwy'n artist haniaethol gan gyfleu bywyd a thirwedd yn fy lluniau, brasluniau a chynlluniau. Mae croeso i ymwelwyr alw i weld fy mrasluniau a dilyn y broses sy'n arwain at y gwaith celf gorffenedig.

sonja@sonja-benskin-mesher.com www.sonja-benskin-mesher.com
Ty'n Llan, Llanelltyd, Dolgellau, Gwynedd LL40 2SU

Rob Piercy

t: 01766 513833

Mae Rob Piercy'n aelod o Academi Brenhinol y Cambrian ac yn arbenigo ar dirluniau – mynyddoedd Eryri'n fwyaf nodedig.

gallery@robpiercy.com www.robpiercy.com
Stryd yr Wyddfa, Porthmadog, Gwynedd LL49 9BT

Eileen Harrisson

t: 01341 421781

Rwy'n cynhyrchu tecstiliau aml-gyfryngol i'w crogi ar furiau, gan osod edau, peintio deunydd a brodwaith gyda llaw a pheiriant gwnio i greu cyfanwaith.

eileen@marieclaire.fslife.co.uk
Hafan Melangell, 15 Cae'r Dderwen, Dolgellau, Gwynedd LL40 1GE

Artistiaid



Michele Dizzy Sutton



Valerie Iand



Christine Ryder

Christine Ryder

t: 01678 520390

Fy nghynfas yw llestri a phorslen. Rwy'n mwynhau peintio'r blodau, sy'n tyfu yn fy ardd llechweddog, ar y llestr yn ysgafn gan greu llun lliwgar a bywiog. Caiff y llestri eu fwrndanio rhwng 3-5 gwaith gan greu haenau lled dryloyw.

c_ryder06@btinternet.com www.balabreaks.co.uk/ceran.htm

Tan y Ffridd, Llangower, Y Bala, Gwynedd LL23 7DA

Barry Skinner

t: 01766 890283

Dros gyfnod o ugain mlynedd ysgogwyd Barry Skinner gan dirlun trawiadol Eryri. Mae'n gweithio'n bennaf gydag inc ac yn defnyddio paent acrylig ar gyfer ei beintiadau. Yn ogystal â pheintio mae gan Barry hefyd enw fel turniwr coed gan ddefnyddio coed cynhenid.

barry@bed-gelert.com www.bed-gelert.com

Turnpike Cottage, Traeth, Beddgelert, Caernarfon, Gwynedd LL55 4YF.

Su Walls

t: 01758 613495

Rwy'n arlunydd sy'n defnyddio amrywiaeth eang o ddulliau a chyfryngau wedi'w selio ar ffurfiau naturiol ac agweddau ar lenyddiaeth Cymru a De Affrica. Croesawir ymwelwyr i'm stiwdio gyda threfniant o flaen llaw.

mandsu@gmail.com

Gwynt y Môr, 1a Bro Cymerau, Pwllheli, Gwynedd LL53 5PY

Jane Whittle

t: 01654 710914

Byddaf yn defnyddio haenau o bapur tryloyw, gwaedog, ac wedi'i liwio gyda golosg i gynhyrchu lluniau sylweddol wedi'u hysbrydoli gan ansawdd enigmatig y tirwedd a'r arfodir lleol. Weithiau byddaf y cyfuno geiriau â lluniau – gan gynhyrchu cardiau, dyflliwiau, lluniau a llyfrau.

jane@tyrgawen.fsnet.co.uk www.saa.co.uk/art/janewhittle

Tŷ'r Gawen, Llanegryn, Tywyn, Gwynedd LL36 9UG

Cerflunwaith Clai

Annie Horsley

t: 01758 770492

Mae fy mhen, a'm dwylo a'm calon yn gweithio â chlai – cynnyrch o'r ddaear. Ar ôl ei fwrndanio ar wres uchel peintir y gwaith clai â phaent acrylig. Mae'r gwaith ffigyrol a thraethiadol yn eich gwadd i fyd sydd â grym i gyfareddu.

pandahorsley@onetel.com

Ty'n y Parc, Llangwnnagl, Pwllheli, Gwynedd LL53 8NY

Dylunio

Michèle Dizzy Sutton

t: 01758 760518

Yn ogystal â gwaith celf cain gwreddiol, rwy'n cynllunio a chynhyrchu â llaw nifer cyfyngedig o garpedi a llenni, dilladau, cloglenni, cardiau cyfarch a phapur 'sgwennu personol. Byddaf yn defnyddio ystod o dechnegau gan gynnwys argraffu ar ddefnydd, paent, cludwaith, brithwaith, brodwaith, batîc, lliwio â llaw a ffotograffiaeth.

dizzy@hohochiheaven.demon.co.uk

www.hohochiheaven.co.uk

Tŷ Bach Glas, Rhoshirwaun, Pwllheli, Gwynedd LL53 8HN

Ffotograffiaeth

Jane O'Dwyer

t: 0845 1574895

Bywyd gwyllt ar flaenau'ch bysedd. Mae ffotograffiaeth Jane O'Dwyer yn portreadu ystod eang o fywyd gwyllt – yn anifeiliaid a phlanhigion sy'n gynhenid i wledydd Prydain.

jane@wildlifephotographics.co.uk www.wildlifephotographics.co.uk

Cilfodyn Isaf, Carmel, Caernarfon LL54 7AG



Jane O'Dwyer



Jane O'Dwyer



Jane O'Dwyer

Orielau

Orielau Cyngor Gwynedd

t: 01286 679098

Mae Amgueddfeydd ac Orielau Cyngor Gwynedd yn trefnu rhaglen amrywiol o gelf a chrefft gan artistaid lleol a theithiol. Ceir digwyddiadau blynyddol megis y Sioe Gelf Agored a'r Ffair Grefftau cyn y Nadolig. Rhoddir cyfle i artistiaid ifanc Gwynedd arddangos eu doniau artistig yn Llyfrgell Caernarfon a Chanolfan Maenofferen, Blaenau Ffestiniog.

nestthomas@gwynedd.gov.uk

www.gwynedd.gov.uk/celf

Cyfadrn Datblygu, Cyngor Gwynedd, Caernarfon, Gwynedd LL55 1SH

Orielau

Bill Swan Glass

t: 01766 515428

Yn arddangos gwaith gwydr unigryw Bill Swann. Ar agor drwy drefniant.

www.billswannglass.co.uk

Stiwdio Glaslyn, Ffordd Glaslyn, Porthmadog, Gwynedd LL49 9EG

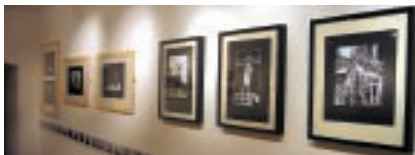
Castell Penrhyn

t: 01248 353084

Rydym yn atyniad treftadaeth o bwys gyda chyfleusterau amrywiol gan gynnwys dwy oriel ar gyfer cynnal arddangosfeydd gan artistiaid lleol. Mae hyn yn creu ymwybyddiaeth ymysg ein hymwelwyr o dalentau'r fro ac mae ein harddangosfeydd yn cwmpasu gweithgaredd celfyddydol eang o ffotograffiaeth i grefftwaith ac o frodwaith i grochenwaith.

penrhyn.castle@nationaltrust.org

Castell Penrhyn, Bangor, Gwynedd LL57 4HN



Hen Feudy

t: 01654 710914

Mae Oriel Hen Feudy a'r ardd yn cynnig lle i arddangos lluniau, crefftau, cerflunwaith, printiadau, cardiau a llyfrau. Ffoniwch os gwelwch yn dda i drefnu ymweliad.

jane@tyngawen.fsnet.co.uk

www.saa.co.uk/art/janewhittle

Tŷ'r Gawen, Llanegryn, Tywyn, Gwynedd LL36 9UG

Oriel Llwyngwriol

t: 01341 250054

Mae ystod o artistiaid lleol sy'n defnyddio amrywiaeth o ddulliau a thechnegau'n arddangos eu gwaith yn Oriel Llwyngwriol. Cynhelir cyngherddau clasurol yn yr oriel hefyd. Cysylltwch â Linda Ashton am ragor o wybodaeth.

debbieashton@btconnect.co.uk

www.llwyngwriol-gallery.co.uk

Llwyngwriol Gallery, Llwyngwriol, Gwynedd LL37 2JQ

Oriel Dafydd Hardy

t: 07774 730325

Mae Oriel Dafydd Hardy'n ganolfan gelfyddydol wahanol/arbrofol/ar gyfer pobl ifanc a reolir am resymau cwbl anhunanol gan Gwmni Gwerthwyr Tai Dafydd Hardy. Mae'r lleoliad yn cynnig cyfle unigryw i is-raddedigion, graddedigion ac ôl-raddedigion gyd-gyfarfod i gyfnewid syniadau, cynnal arddangosfeydd blaengar a chreu stŵr!!

orieldafyddhardy@googlemail.com

Y Maes, Caernarfon, Gwynedd LL55 2NF

Orielau

Oriel Tan yr Hall

t: 01678 521854

Oriel newydd sy'n arddangos a gwerthu gwaith gwreiddiol a phrintiadau artistiaid Penllyn a mwy. Cardiau a gwaith coed hefyd ar werth ynghyd â chynnyrch cystadleuaeth a gynhaliwyd ymysg arlunwyr lleol – pob un yn cynnig eu dehongiad unigryw eu hunain o Lyn Tegid.

tanyrhall@btconnect.com

5 8 Stryd Fawr, Y Bala, Gwynedd LL23 7AB



Sonja Beskin Mesher



Oriel Plas Glyn-y-Weddw

t: 01758 740763

Eleni mae Plas Glyn-y-Weddw'n 150 mlwydd oed ac erbyn hyn yn gartref i un o orielau pwysicaf Cymru gan arddangos gwaith ein prif artistiaid. Mae'r mynediad i'r oriel am ddim gyda bwyty a siop grefftau Cymreig o safon ar y safle.

enquiry@oriel.org.uk www.oriel.org.uk

Llanbedrog, Pwllheli, Gwynedd LL53 7TT

Oriel Rob Piercy

t: 01766 513833

Sefydlwyd Oriel Rob Piercy dros ugain mlynedd yn ôl er mwyn arddangos lluniau gwreiddiol a phrintiadau gwaith yr arlunydd o Borthmadog.

gallery@robpiercy.com www.robpiercy.com

Stryd yr Wyddfa, Porthmadog, Gwynedd LL49 9BT

Oriel Glynllifon

t: 01286 830222

Ceir yma oriel a siop sy'n arddangos a gwerthu crefftau a gwaith celf o safon rhyngwladol artistiad megis William Selwyn ac Aneurin Jones. Ceir gweithdai hefyd ar y safle.

parcglynllifon@gwynedd.gov.uk www.gwynedd.gov.uk

Ffordd Clynog Fawr, Llanwnda, Caernarfon, Gwynedd LL54 5DY

Orielau

The Gallery, Aberdyfi

t: 01654 767319

Mae The Gallery, Aberdyfi, bron yn ddeugain mlwydd oed. Mae'n agored bob dydd ac yn arddangos lluniau trawiadol, dewis eang o gardiau cyfarch dethol, tlysau a nwyddau seramig. Mae gwasanaeth cyhoeddi ar gael hefyd ar gyfer artistiaid a ffotograffwyr.

glyn@ticscali.co.uk www.galleryaberdyfi.co.uk
The Gallery, Aberdyfi, Gwynedd LL35 0EH

Tonnau

t: 01758 612806

Oriel Gelf yw Tonnau yn un o brif strydoedd Pwllheli ac sy'n arddangos gwaith arlunwyr a chrefftwyr ar thema'r môr. Gyda dros 100 o artistiaid ar y llyfrau cynhaliwn bedair arddangosfa newydd bob blwyddyn a chyhoeddwn nifer cyfyngedig o brintiadau lluniau ein harlunwyr mwyaf poblogaidd.

llio@tonnau.com www.tonnau.com
21 Stryd Penlan, Pwllheli, Gwynedd LL53 6NG

Oriel White Room

t: 01766 780501

Adeilad cofrestredig o'r Ail Ganrif ar Bymtheg yn arddangos crochenwaith a gwaith serameg o bob cwr o Gymru yn ogystal â pheintiadau, ysgythwaith, cerflunwaith, gwehyddu, tlysau a chardiau.

Pentre'r Efail, Harlech, Gwynedd LL46 2YG

Gwaith Metal

Rachel Rosen

t: 01248 371116

Dysgais fod yn artist, cynllunydd a gweithiwr metal o'm pen a'm pastwn fy hun gan ganolbwyntio'n bennaf ar gerflunwaith dur ac archebion penodol. Rwyf hefyd wedi arddangos lluniau a gwaith aml-gyfryngol. Croeswir ymweliadau, wedi'u trefnu o flaen llaw, i'r gweithdy.

Bryn Hyfryd, Seion, Caernarfon, Gwynedd LL55 3AF
a 3, Hendre Hall, Talybont, Gwynedd LL57 3YP



Mudiadau Celf

Celf Gogledd Cymru

t: 01758 613495

Mae'r grŵp yma'n cynnig cefnogaeth rhwydeithio a chyfleon arddangos ar gyfer 35 o artistiaid sy'n byw yng Ngwynedd. Disgwylir i'r aelodau gadw at ganllawiau proffesiynol a chreu gwaith newydd i'w arddangos. Ceir mynediad i'r grŵp drwy gyflwyno portffolio.

mandsu@gmail.com

Gwynt y Môr, 1a Bro Cymerau, Pwllheli, Gwynedd LL53 5PY

Crud

t: 01341 250054

Mae Crud yn cynrychioli ystod o artistiaid sy'n defnyddio amrywiaeth o ddulliau a thechnegau yn eu gwaith.

debbieashton@btconnect.co.uk www.llwyngwrl-gallery.co.uk

Oriel Llwyngwrl, Llwyngwrl, Gwynedd LL37 2JQ

Arlunwyr Meirionnydd

t: 01341 250017

Mae Cymdeithas Arlunwyr Meirionnydd yn elusen gofrestrdig sy'n hyrwyddo gweithgaredd artistig yr aelodau. Mae'r Gymdeithas yn cynnig cyngor cyfeillgar, arddangosfeydd gwerthu, nosweithiau adolygu, a gweithgareddau cymdeithasol. Croesawir aelodau newydd bob amser.

valerieland@talktalk.net www.saa.co.uk/valarieland

Isfryn, Penybryn Terrace, Y Friog, Dolgellau LL38 2NZ

Mantell Gwynedd

t: 01286 672626

Rydym yn cefnogi grwpiau gwirfoddol a chymunedol. Felly os am gymorth i ddechrau prosiect celfyddydol newydd neu'n ceisio grant neu gwrs hyfforddi cysylltwch â Mantell Gwynedd.

yholiadau@mantellgwynedd.com www.mantellgwynedd.com

24-26 Stryd Fawr, Caernarfon, Gwynedd LL55 1RH

Celfyddydau Cymunedol

t: 01286 679721

Am gefnogaeth a chyngor i drefnu digwyddiadau a/neu gynlluniau celfyddydol yn eich cymuned cysylltwch â Swyddog Datblygu Celfyddydau Cymunedol Cyngor Gwynedd, Gwawr Wyn Roberts

gwawrR@gwynedd.gov.uk www.cynnal.co.uk/asiantaethgelfyddydol

Celfyddydau Cymunedol, Dysgu Gydol Oes, Cyngor Gwynedd, Caernarfon LL55 1SH



Cerddoriaeth

Ensemble Cymru

t: 01248 383257

Mae Ensemble Cymru'n bodoli er budd pobl Cymru gan gynnal 110 o berfformiadau cerddoriaeth siambr bob blwyddyn gan gerddorion profiadol. Mae'r llwyddiannau'n cynnwys rhestr fer ar gyfer Gwobrau Cerdd y Gymdeithas Ffilarmonig Brenhinol yn 2006 a Gwobr Celfyddydol Celf a Busnes Cymru 2003.

peryn@ensemblecymru.co.uk www.ensemblecymru.co.uk

Ysgol Gerdd, Coleg y Brifysgol, Bangor, Gwynedd LL57 2DG



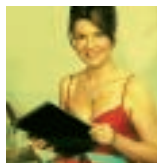
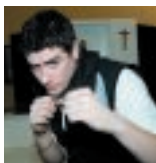
Drama

Theatr Jeuentid Ardudwy

t: 01766 770188

Grŵp Drama leuentid ydym ni sy'n cyfarfod unwaith yr wythnos er mwyn annog hyder a sgiliau ymysg pobl ifanc rhwng pump ac ugain mlwydd oed.

13 Cilfor, Talsarnau, Gwynedd LL47 6YH



Cwmni'r Frân Wen

t: 01248 715048

Ers 1984 bu Cwmni'r Frân Wen yn darparu Theatr Mewn Addysg drwy gyfrwng y Gymraeg a Saesneg. Yn ddiweddar mae'r cwmni hefyd wedi llwyfannu cyfieithiad Cymraeg Bethan Gwanas o ddrama Willy Russell, 'Stag and Hens', ac addasiad llwyfan John Ogwen o nofel y diweddar Eirug Wyn, 'Bitsh'

post@franwen.com www.franwen.com

Yr Hen Ysgol Gynradd, Ffordd Pentraeth, Porthaethwy, Ynys Môn LL59 5HS

Theatr Bara Caws

t: 01286 676335

Ers 30 o flynyddoedd bu Theatr Bara Caws yn cynnig cynyrchiadau difyr ac amrywiol yn y gymuned yng Ngwynedd. Erys sioe glybiau'r cwmni yn uchafbwynt blynyddol i gyd y ddrama'n y sir. Mae'r cwmni'n llwyfannu tri cynhyrchiad bob blwyddyn.

tbaracaws@btconnect.com

Uned 1, Cibyn, Caernarfon, Gwynedd LL55 2BD

Canolfannau a Theatrau

Canolfan Hanes Uwchgwyrfai t: 01286 660853

Menter gymunedol sy'n cynnal amrywiol arddangosfeydd sy'n cyfleu hanes cyfoethog Uwchgwyrfai yn hen ysgoldy Eben Fardd. Y bwriad yw cynnal archif ddigidol ar y safle a dyma hefyd gartref Utgorn Cymru – y cylchgrawn hanes misol ar dâp ar gyfer y deillion.

hanes@uwchgwyrfai.com

www.uwchgwyrfai.com

Clynnog Fawr, Caernarfon LL55 3BT



Galeri

t: 01286 685222

Mae Galeri'n cynnig theatr/sinema 400 sedd ynghyd ag oriel gelf, caffi, bar a chyfleusterau cynadledda. Mae yno ystafelloedd i'w llogi ac mae'n gartref i 16 o fentrau creadigol.

post@galericaernarfon.com

www.galericaernarfon.com

Doc Victoria, Caernarfon, Gwynedd LL55 1SQ

Y Ganolfan

t: 01766 513372

Canolfan aml-bwrpas p'le y cynhelir arddangosfeydd amrywiol, cyngherddau, ffeiriau crefft a dramâu.

gwybodaeth@y-ganolfan.com

www.y-ganolfan.com

Stryd Fawr, Porthmadog, Gwynedd LL49 9LU

Parc Alynllifon

t: 01286 830222

Cynhelir nifer o ddigwyddiadau celfyddydol yng Nglynllifon gan cynnwys yr Wyl Gardd Goll, sef gŵyl gerddorol a gynhelir yn flynyddol mewn amffitheatr awyr agored.

parcglynllifon@gwynedd.gov.uk

www.gwynedd.gov.uk

Ffordd Clynnog Fawr, Llanwnda, Caernarfon, Gwynedd LL54 5DY



Canolfannau a Theatrau



Neuadd Buddug

t: 01678 520800

Rhaglen amrwyiol o ffilmiau ar nosweithiau Mercher, Gwener a'r Sadwrn drwy'r flwyddyn. Cynhelir cynyrchiadau proffesiynol ac amateur ar gyfer pob oedran a llogir y neuadd ar gyfer cynnal gweithdai, cyngherddau, dramâu a dawnsfeydd.

annrowenajones@gwynedd.gov.uk www.gwynedd.gov.uk
Lôn Pensarn, Y Bala, Gwynedd LL23 7SR

Neuadd Dwyfor

t: 01758 704088

Sinema, theatr, neuadd gyngerdd ac oriel. Rhaglen amrwyiol yn y Gymraeg a Saesneg ar gyfer pob oedran. Dramâu, cyngherddau, balè, opera, gweithdai a phantomeim proffesiynol ac amateur.

annrowenajones@gwynedd.gov.uk www.gwynedd.gov.uk
Stryd Penlan, Pwllheli, Gwynedd LL53 5DE

Theatr Harlech

t: 01766 780667

Mae Theatr Harlech yn cynnal rhaglen o ddigwyddiadau amrwyiol gan gynnwys ffilmiau ac arddangosfeydd ynghyd ag ystod helaeth o berfformiadau byw. Mae'r theatr hefyd yn cynnig cyrsiau cymunedol ac yn gallu darparu lle ar gyfer cynnal cyfarfodydd a chynadleddau. Ceir manylion llawn ar ein gwefan.

marchnata@theatrardudwy.com www.theatrardudwy.com
Harlech, Gwynedd LL48 6EE



Theatr Gwynedd

t: 01248 351708

Theatr Gwynedd yw un o brif ganolfannau celfyddydol Cymru gan gyflwyno rhaglen gyfoethog a gwahanol sy'n ysbrydoli a diddanu cynulleidfau. Eich theatr ddeallus, doniol, deimladwy, fforddiadwy a gogleisiol lleol.

post@theatrgwynedd.co.uk www.theatrgwynedd.co.uk
Ffordd Deiniol, Bangor, Gwynedd LL57 2TL

Gemwaith

Tlysau Sarah Anderson

t: 01286 872367

Bûm yn creu tlysau arian yn fy ngweithdy yn Eryri ers 1975. Mae fy nhlysau yn cynnwys mwclis, breichledi, clustdlysau, dolennau llewys a modrwyau – pob un wedi'i gynllunio ar wahân ond y gellir eu cyfuno'n set. Mae'r gwahanol steil o fwclis wedi'u henwi ar ôl y sawl a'i harchebodd gyntaf.

sarah@sarahandersonjewellery.co.uk

www.sarahandersonjewellery.co.uk

Pen-yr-Allt, Fachwen, Caernarfon, Gwynedd LL55 3HA

Serameg

Linda Caswell

t: 01766 540237

Artist serameg yn gweithio'n bennaf â phorslen gan wneud defnydd cyfoes o dechnegau traddodiadol. Mae ei gwaith yn cynnwys powlenni, llestri, gemwaith a mobiliau clychsain.

lindacaswell@hotmail.com www.lindacaswell.co.uk

Gilfach Wen, Bronaber, Trawsfynydd, Gwynedd LL41 4UY

Alan a Lynette Gayden

t: 01341 247397

Crochenwaith a cherfluniau serameg

Briws, Dyffryn Arduw, Harlech, Gwynedd LL44 2BE

Tina Neale

t: 01766 771172

Fy nwylo sy'n gwneud y gwaith drwy rwygo papur clai i greu ffurfiau dynol. Mae'n broses greadigol ddirym ac rwy'n gallu ymateb i'r clai ac mae'r clai'n ymateb i minnau. Rwy'n ymddiddori'n fawr yn y ffurf a'r natur ddynol – ein heiddilwch a'n synhwyrau.

contacttan@hotmail.co.uk www.tinaneale.co.uk

Adwy Ddu Isaf, Stryd y Castell, Penrhyndeudraeth, Gwynedd LL48 6AL



Tina Neale



Tina Neale

Llenyddiaeth

Cae'r Gors

t: 01286 831715

Dewch i Gae'r Gors – Canolfan Treftadaeth Kate Roberts – cartref yr awdures yn Rhosgadfan. Mae'r Ganolfan yn agored drwy'r haf (heblaw ar ddydd Llun) a thrwy drefniant yn ystod y gaeaf. Gellir llogi'r ganolfan hefyd ar gyfer cynnal cyfarfodydd, gweithdai, darlithoedd a chyrsgiau.

post@caergors.org www.caergors.org
Rhosgadfan, Caernarfon, Gwynedd LL54 7EY



Canolfan Tŷ Newydd

t: 01766 522811

Tŷ Newydd yw'r Ganolfan Ysgrifennu Genedlaethol. Y prif weithgaredd yw cyrsiau preswyl ysgrifennu creadigol, yn y Gymraeg a Saesneg, ar gyfer plant ac oedolion yn unigolion neu'n grwpiau.

post@tynewydd.org www.tynewydd.org
Llanystumdwy, Cricieth, Gwynedd LL52 0LW

Hyrwyddo Llên Gwynedd

t: 01286 679465

Stompiâu, talyrnau, beirdd yn y bar. Gŵyl flynyddol i gofio awduron Gwynedd, Sgwad Sgwennu a Hei Hogia – prosiect i annog bechgyn ifanc i droi at ddarllen. Gweithdai rap, Diwrnod y Llyfr, Diwrnod Cenedlaethol Barddoniaeth – pob math o lenyddiaeth i bob math o bobl. Cefnogir y cynllun gan yr Academi a Chyngor Gwynedd.

gwenlasarus@gwynedd.gov.uk
Y Llyfrgell, Caernarfon, Gwynedd t: 01286 679463

Dawns

Dawns i Bawb

t: 01286 685220

Mae Dawns i Bawb yn credu y gall pawb ddawnsio. I'r diben hwn mae'n gweithredu fel sefydliad ymbarèl gan annog dawnsio'n y gymuned yng Ngwynedd gyda chymorth dawnsiwr a choreograffwyr amateur a phroffesiynol.

post@dawnsibawb.org www.dawnsibawb.org
Uned 2, Galeri, Doc Victoria, Caernarfon, Gwynedd LL55 1SQ



Tecstiliau

Sue Terrey

t: 01654 703474

Rwyf wrth fy modd gyda hyblygrwydd ffelt ac mae'r paled enfawr o ffeibr anifail a phlanhigion yn fy ysbrydoli. Mewn ymateb i'r byd naturiol a'm taith drwy fywyd byddaf yn defnyddio papur sidan, tecstiliau a gwifren yn fy nghroglenni a'm cerflunwaith.

sue@sueterrey.co.uk

www.sueterrey.co.uk

Godre's Coed, Aberhosan, Machynlleth, Powys SY20 8RA



Sue Terry

Edna Griffiths

t: 01341 450276

Fel athrawes gwyddor tŷ dechreuodd fy niddordeb mewn ffelt drwy frodweithio cyn mynd ymlaen at glytweithio, chwiltio ac yna ffeltio. Gellir defnyddio ffelt ar gyfer hetiau, dillad, bocsus storio, matiau a hyd yn oed pebyll.

Llwyn Talcen, Brithdir, Dolgellau LL40 2RY

Celfyddyd mewn Ysgolion

Asiantaeth Celfyddydol

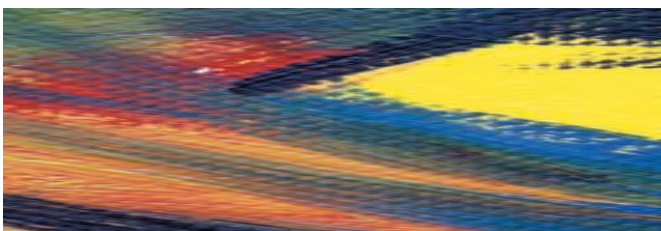
t: 01286 679721

Asiantaeth sy'n cefnogi gweithgarwch celfyddydol ym meysydd cerdd, dawns, drama a chelf yn ysgolion cynradd, uwchradd ac arbennig Gwynedd ac Ynys Môn. 'Rydym yn dyrannu grantiau i ysgolion, yn cynnig cyfleoedd hyfforddiant i artistiaid ac athrawon ac yn trefnu digwyddiadau arbennig. Os ydych yn artist sy'n awyddus gweithio mewn ysgolion neu'n athro/athrawes sy'n awyddus cynnal cynllun celf cysylltwch am fanylion pellach.

GwawrR@gwynedd.gov.uk

www.cynnal.co.uk/asiantaethgelfyddydol

c/o Celfyddydau Cymunedol, Dysgu Gydol Oes, Cyngor Gwynedd, Caernarfon, Gwynedd LL55 1SH



Argraffu

Gareth Wyn Jones

t: 01341 422825

Rwy'n cynhyrchu printiadau o dirluniau, creiriau diwydiannol a gwaith ffigyrol ac yna'n eu gwerthu o'm stiwdio a'm cartref yn Gwanas Fawr – hen ffermdy hanesyddol ger tafarn y Cross Foxes. Mae fy ngwaith yn cynnwys ffotograffiaeth du a gwyn wedi'u datblygu â llaw ynghyd â phrintiadau bloc mono a sgrîn gludwaith lliwgar dros ben.

gareth@gwanasfawr.freeseve.co.uk

Gwanas Fawr, Brithdir, Dolgellau, Gwynedd LL40 2SH

Sue Walls

t: 01758 613495

Rwy'n creu printiadau â llaw gan ddefnyddio amrywiaeth eang o ddulliau a chyfryngau gan selio fy ngwaith ar ffurfiau naturiol a llenyddiaeth Cymru a de Affrica. Croesawir ymweliadau gyda threfniant.

mandsu@gmail.com

Gwynt y Môr, 1a Bro Cymerau, Pwllheli, Gwynedd LL53 5PY

Gwaith Gwydr

Bill Swann

t: 01766 515428

Gwydr grisial lliw mewn plwm wedi'i gyflwyno'n unigryw fel croglenni, cerfluniau a thlysau cyfoes ac sydd wedi'u harddangos yn Efrog Newydd, Tocio, Hambwrg a'r Haag yn yr Iseldiroedd.

www.billswannglass.co.uk

Stiwdio Glaslyn, Ffordd Glaslyn, Porthmadog, Gwynedd LL49 9EG



Bill Swann

Syrcas

Syrcas Circus

t: 01248 714413

Teithiwn Wynedd gyda pherfformiadau theatrig sy'n cyfuno'r syrcas draddodiadol â dawns a cherddoriaeth. Derbyniwn gomisiynau penodol ar gyfer achlysuron arbennig a chynigiwn amrywiaeth eang o weithdai ar sgiliau'r Babell Fawr.

james@syrcascircus.fsnet.co.uk

Greengates, Llanfairpwllgwyngyll, Ynys Môn LL51 5SJ



Map o'r ardal



Cludiant

AR Y TRÊN

08457 484950

www.thetrainline.com

www.nationalrail.com

www.conwyvalleyrailway.co.uk

AR Y MÔR

Stena Line – 08705 707070

Irish Ferries – 08705 171717

AR AWYREN

Manceinion 0161 489 3000

Liverpool – 08707 508484.

Birmingham – 08707 335511

AR FWS

Traveline – 0870 608 2 608

Freedom of Wales Flexi Pass:
0870 9000 777

Amserlen Bysiau Lleol:

01286 679535

RHAGOLYGON TYWYDD

www.bbc.co.uk/cymru/tywyydd

CANOLFANNAU CROESO

Abersoch: 01758 712929

Y Bermo: 01341 280787

Dolgellau: 01341 422888

Y Bala: 01678 521021

Beddgelert: 01766 890615

Blaenau Ffestiniog: 01766 860360

Caernarfon: 01286 672232

Harlech: 01766 780658

Llanberis: 01286 870765

Porthmadog: 01766 512981

Pwllheli: 01758 613000

Twristiaeth Gogledd Cymru: 0800
834820

Am ragor o wybodaeth ar lefydd i aros,
atyniadau twristiaid, bwytai, teithiau
diddorol a llawer mwy ymwelwch â:
www.gwynedd.gov.uk



Argraffwyd y llawlyfr hwn ar bapur wedi'i ailgylchu. Am fwy o wybodaeth am ailgylchu yng Ngwynedd e-bostiwch: ailgylchu@gwynedd.gov.uk.

Ni all Fforwm Celfyddydau Gwynedd dderbyn cyfrifoldeb am gollodion, difrod neu anafiadau i'r rhai sy'n ymweld â'r canolfannau a restrir yn y llawlyfr hwn. Mae'r cyfrifoldeb i gyd ar yr ymwelwyr eu hunain.

Nodir fod yr wybodaeth a geir yn y llyfryn hwn yn gywir wrth ei gyhoeddi (Medi 2007)

